

REGIONE BASILICATA



COMUNE di POMARICO

(Provincia di Matera)

LAVORI DI SISTEMAZIONE GEOTECNICA DELLE AREE IN FRANA A VALLE DI CORSO VITTORIO EMANUELE NEL COMUNE DI POMARICO

(D.P.C.M. del 09/04/2021 di ripartizione della quota dell'otto per mille dell'IRPEF devoluta alla diretta gestione statale per l'anno 2019)

PROGETTO DEFINITIVO - ESECUTIVO

Progettazione e Direzione Lavori

Ing. Maurizio DE VINCENZI

Coordinamento della sicurezza in fase di esecuzione e progettazione:

Ing. Donato Vito PETRALLA

Consulenza geologica:

Dott. Geol. Michele Colasurdo

Responsabile Unico del Procedimento:

Geom. Michele CAVALIERI

3.6

codice elaborato

A

revisione

1:1000

scala

Ottobre 2023

data

-

aggiornam. e/o revisione

C008/2022

commessa

Titolo elaborato:

GEOLOGIA, GEOTECNICA, IDROGEOLOGIA, IDROLOGIA E IDRAULICA

SEZIONI GEOLITOLOGICHE

-	-	-	-	-	-
A	Emissione	Ottobre 2023	Dott.Geol. M.Colasurdo	Ing. M. Latino	Ing. M. De Vincenzi
revisione	descrizione	data	redazione	verifica	validazione



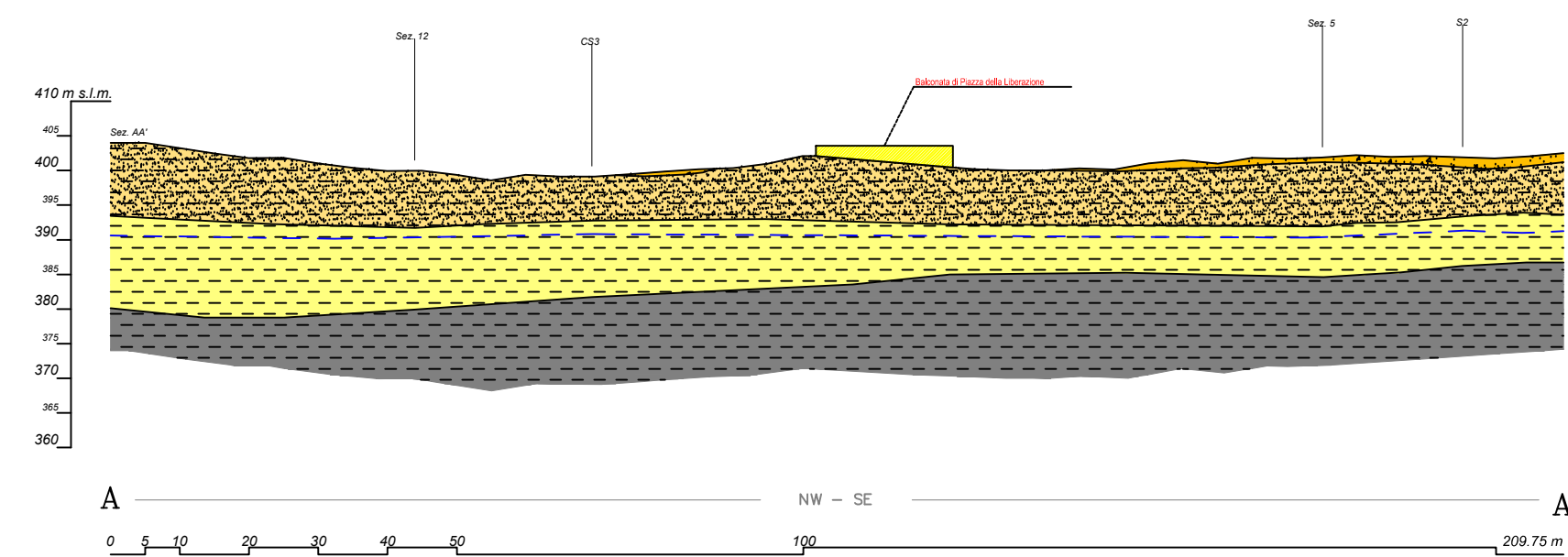
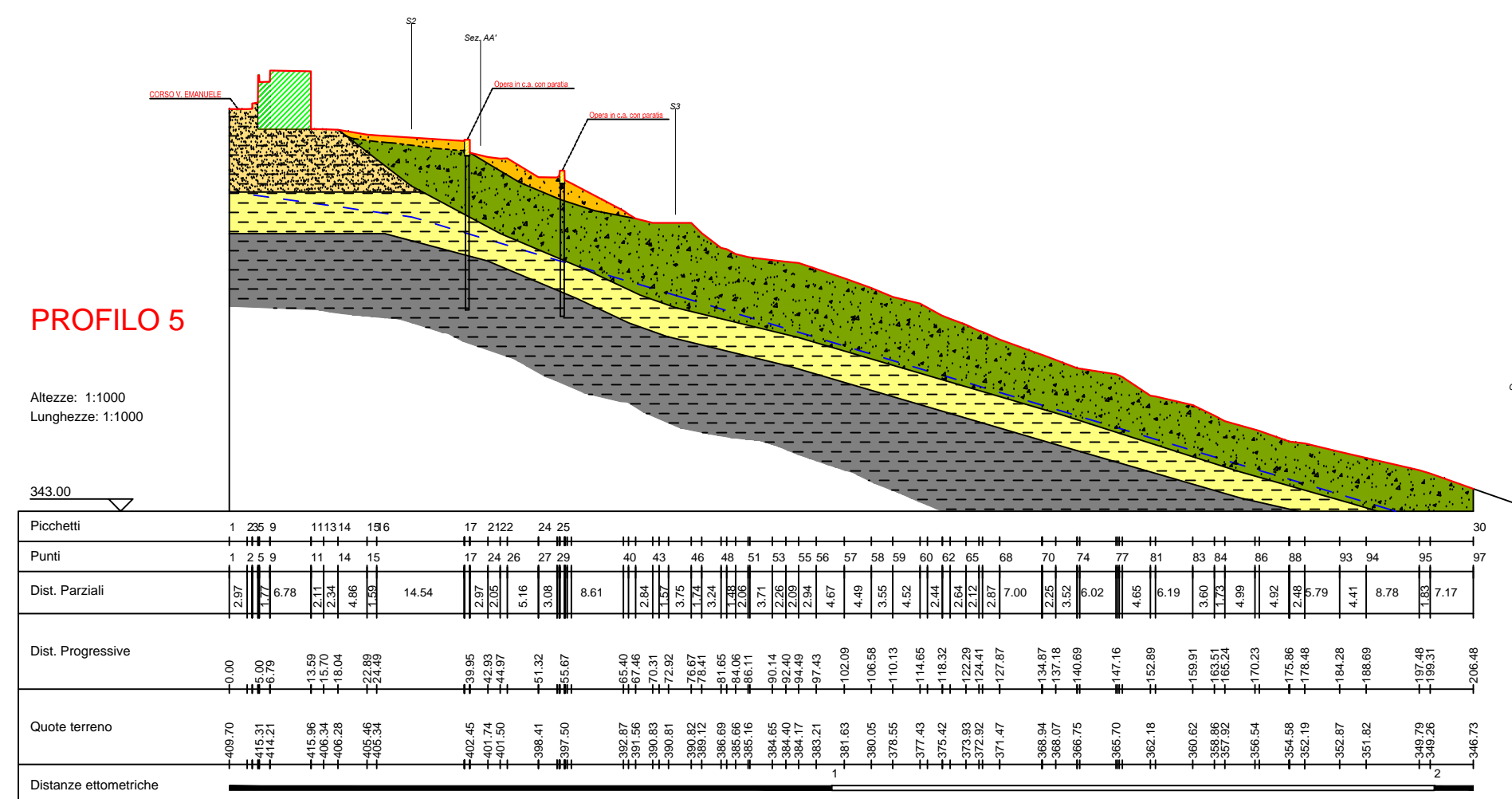
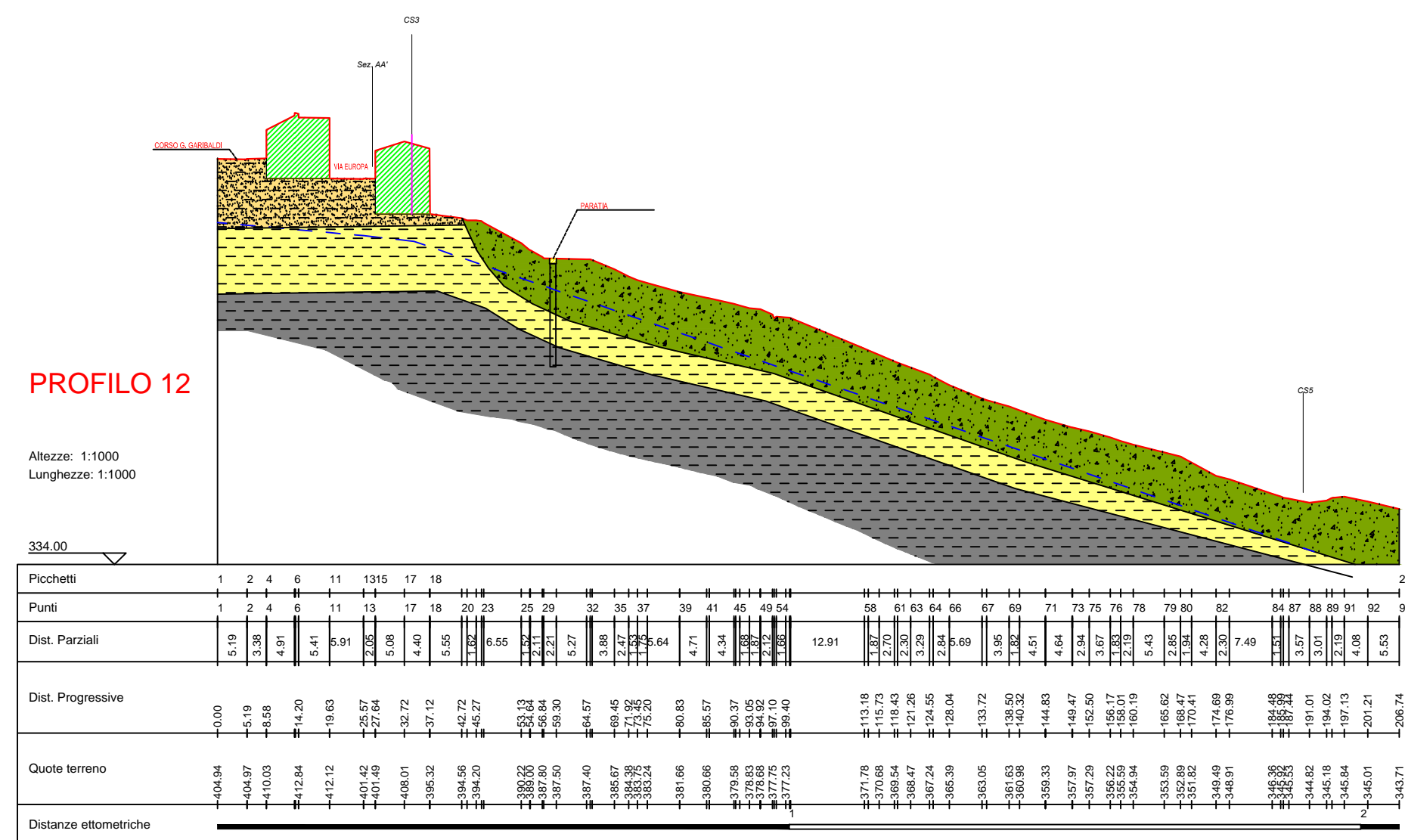
Studio Tecnico
Ing. Maurizio De Vincenzi
Servizi Tecnici di Ingegneria

Via Libero Testa n. 53/A - 86170 Isernia - Tel. 0865403434 - Fax. 0865415012
ing.devincenzi.maurizio@gmail.com - C.F. DVN MRZ 63L17 E335E - P.I.V.A. 00347180945



Azienda certificata ISO 9001:2015 - N° 2680
Azienda certificata ISO 14001:2015 - N° 2681
Azienda certificata ISO 45001:2018 - N° 3144

Ente di certificazione
Accreditato ai sensi
della norma UNI CEI
EN ISO/IEC 17024:2012
Certificazione della figura professionale
dell'Ecoprogettista (ECOPRG) N°AEP047







**RELAZIONE GEOLOGICA
SISTEMAZIONE GEOTECNICA DELLE AREE IN FRANA
A VALLE DI C.so VITTORIO EMANUELE NEL COMUNE DI POMARICO**

COMMITTENTE: COMUNE DI POMARICO

IL GEOLOGO
dott. Geol. Michele COLASURDO

SEZIONI GEOLITOLOGICHE

LEGENDA

-  Materiali di riporto: terreni di natura limo-sabbiosa con litoclasti di natura arenitico-conglomeratica in assetto caotico. Presenti materiali di risulta provenienti dal comparto edile (in tratteggio il probabile contatto con il litotipo sottostante)
-  Detrito di natura limo-sabbiosa con argilla. Poco coerente. Presenza di ciottolotti. Colore da ocra a rossastro.
-  Sabbie limose in alternanza a limi sabbiosi, color ocra a luoghi rossastre.
-  Limi argillosi color grigio-azzurro con livelli di sabbie finissime. Al tetto della formazione, la colorazione è tendente al colore avana.
- — Falda (in tratteggio l'andamento presunto per estrapolazione dei dati diretti).